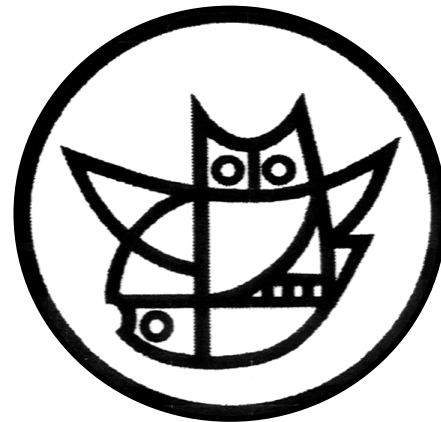


Geflügel Geräte



Kontrolldienst STS

Ausbildung Schlachthof-Personal



Übersicht Betäubung

- **Betäubung: Definition, Ziel, Messbarkeit**
- **Welche Betäubungsgeräte/ -verfahren sind zugelassen - wie wird die Betäubung durchgeführt**



Ziel der Betäubung

Betäubung =

Wahrnehmungs- und Empfindungslosigkeit

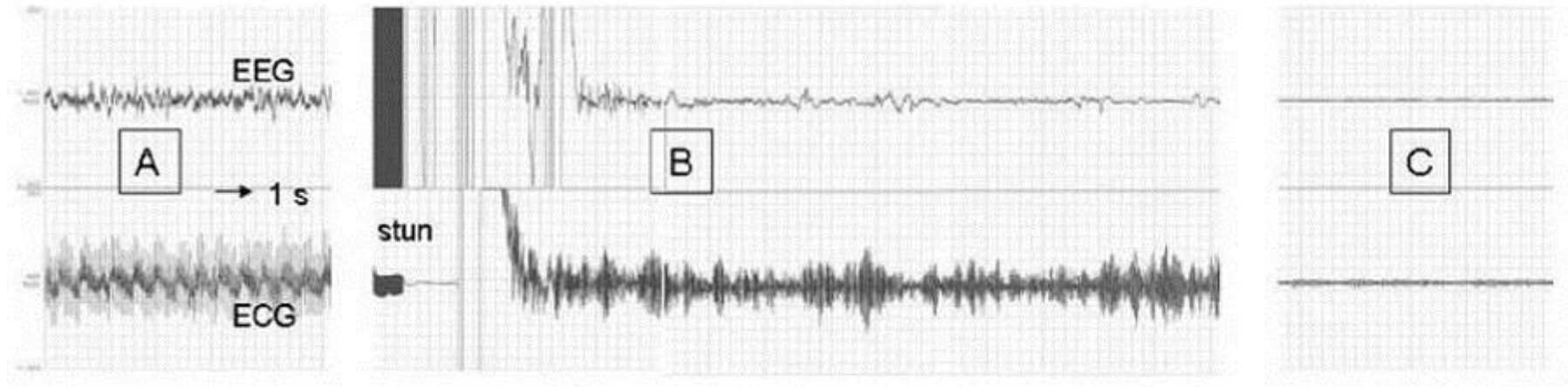


Messbarkeit von Bewusstlosigkeit

Experimentell:

Hirnstrommessungen

Herzfrequenzmessungen



aus: Lambooj et al. 2008

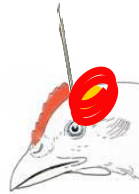


Betäubungsgeäte /-verfahren

Kopfschlag



Bolzenschuss



Elektro – Kopfdurchströmung



Elektro – Wasserbad



Gas



TSchV Art. 184.1.f



Kopfschlag





Kopfschlag - Durchführung



Tier sicher **fixieren**,
fester Schlag auf Hinterkopf

-> mechanisches Gerät, Rundholz, Schlagholz,
Eisenrohr

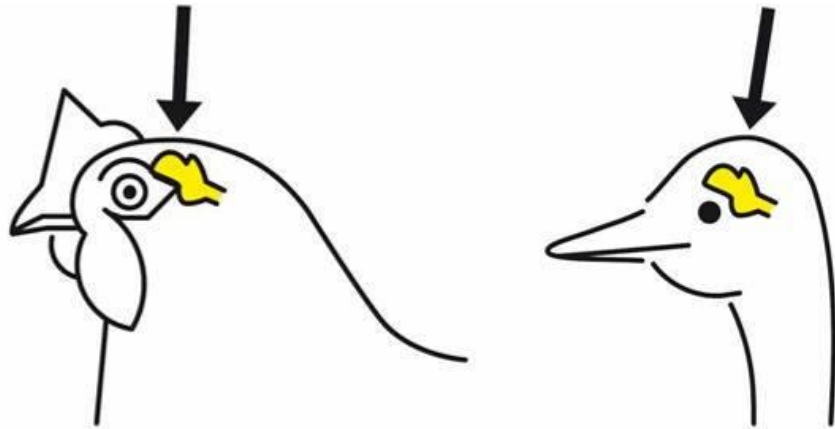


Bolzenschuss



Bolzenschuss - Durchführung

Tier im Schlachtrichter **fixieren**, Hand schützen,
Ansatz am Oberkopf Richtung Kehle



(VTSchS Anh. 1, Ziff. 2.5.i)



Elektrobetäubung

Kopfdurchströmung



Elektrobetäubung – Kopfdurchströmung - Durchführung



Gute Fixation – Ansatzstellen
müssen sicher getroffen werden

Ansetzen der Elektroden **zwischen
Auge und Ohr**

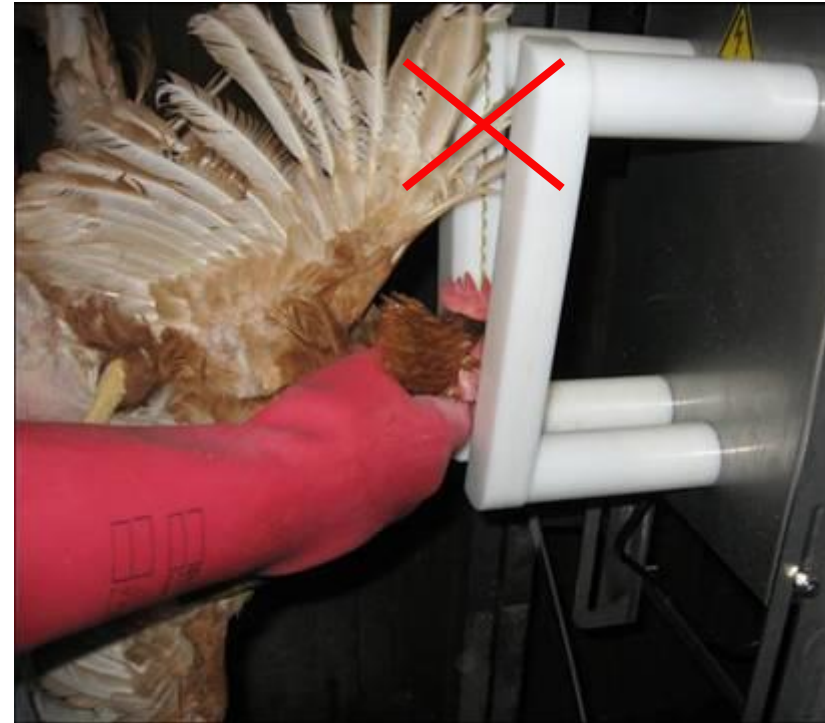


Ausreichende Spannung

So lange halten, bis Tiere sich
strecken



Elektrobetäubung – Kopfdurchströmung – Durchführung



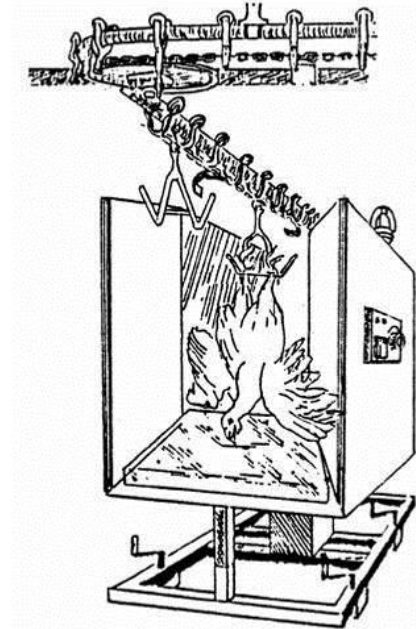
Gehirn muss im Stromfluss liegen
Kein Ableiten des Stroms durch z.B. Flügel



Elektrobetäubung Wasserbad



Elektrobetäubung – Durchführung



- Entnahme aus Gittern / Abkippen: schonend Greifen
- Ziel: mit dem **Kopf zuerst**



Gasbetäubung



Gasbetäubung – Durchführung / Ablauf

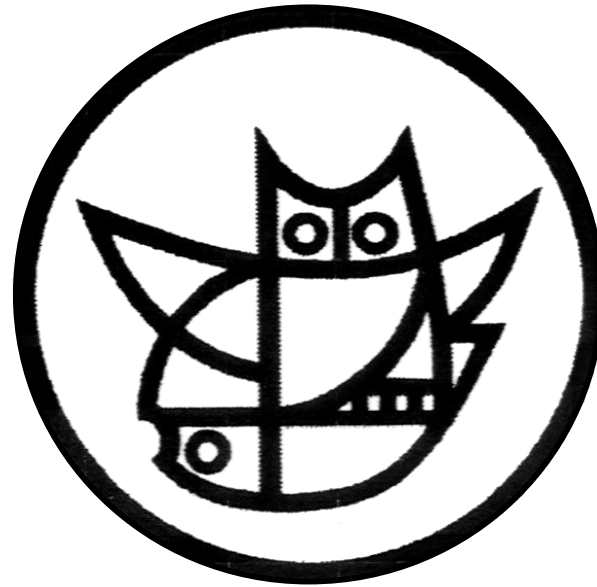
System 1: Tiere bleiben
in Transportgittern



System 2: Tiere werden
auf Förderband gekippt

In Europa meist 2-phasige Systeme: Geringe CO₂-Konzentration bis Verlust Bewusstsein, dann hohe CO₂-Konzentration bis (fast) zum Tod





Kontrolldienst STS

