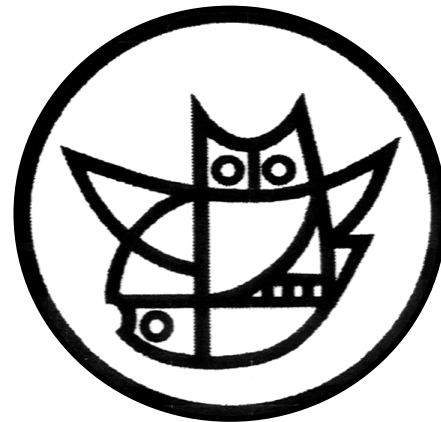


Geflügel Entblutung



Kontrolldienst STS

Ausbildung Schlachthof-Personal



Übersicht

- **Was ist Entblutung -> Ziel?**
- **Wie macht man es richtig?**
- **Dauer Betäubung-Entblutung?**
- **Wie überprüft man, ob richtig?**



Entblutung

Ziel: rascher Blutverlust - ca. 50 % -> Tod!

Blumenge: ca. 8% des Lebendgewichts



Entblutung



schnell !!!!

beide Halsschlagadern = sicherer

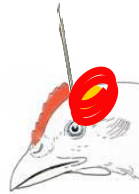


Verschiedene Betäubungsverfahren – Unterschiedliche Intervalle Betäubung - Entblutung

Kopfschlag



Bolzenschuss



Elektro – Kopfdurchströmung



Elektro – Wasserbad



Gas



TSchV Art. 184.1.f



Intervall Betäubung - Entblutung

Verschiedene Betäubungsverfahren –
bedingen unterschiedliche
Intervalle Betäubung - Entblutung



Kopfschlag



Betäubung Kopfschlag Intervall Betäuben - Entbluten

**Innerhalb von max. 10 Sekunden
entbluten!!**

VTSchS Anh. 5, Ziff. 1.4



Bolzenschuss



Betäubung Bolzenschuss Intervall Betäuben - Entbluten

**Innerhalb von max. 20 Sekunden
entbluten!!**

VTSchS Anh. 1, Ziff. 10



Elektrobetäubung

Kopfdurchströmung



Elektrobetäubung – Kopfdurchströmung Intervall Betäuben - Entbluten

**Innerhalb von max. 20 Sekunden
entbluten!!**

VTSchS Anh. 1, Ziff. 10



Elektrobetäubung Wasserbad



Elektrobetäubung – Wasserbad Intervall Betäuben - Entbluten

Innerhalb von 10 Sekunden entbluten !

(VTSchS Anh. 3, Ziff. 2.6)

Ausnahme: funktionaler Herzstillstand



Gasbetäubung



Irreversible Betäubung

Wenn Tiere irreversibel betäubt ->
keine spezifische Zeit-Angabe

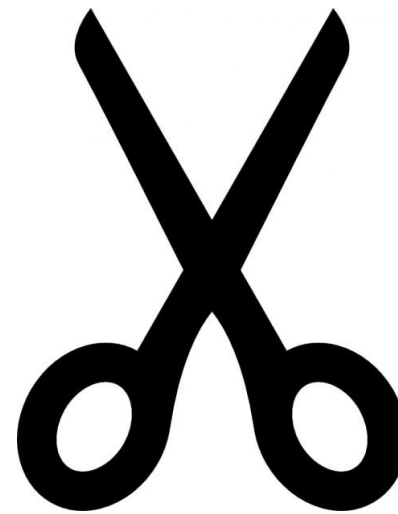


Überprüfung der Entblutung

- Ist der Schnitt korrekt?
- Mitarbeiter müssen Entblutung überprüfen
- Blut muss schwallartig austreten
- Blut muss deutlich und zügig fließen



- **Nachschneider** muss immer **präsent** sein!
- Nicht maschinell entblutete Tiere müssen immer **erfasst** und **nachgeschnitten** werden



Zusammenfassung



Zusammenfassung

Intervalle Betäubung - Entblutung

Kopfschlag: max. **10** Sek.

Bolzenschuss: max. **20** Sek.

Elektrobetäubung Kopfdurchströmung: max. **20** Sek.

Elektrobetäubung Wasserbad: max. **10** Sek.

Gas-Betäubung: nicht definiert, da Tiere irreversibel betäubt sein müssen / tot

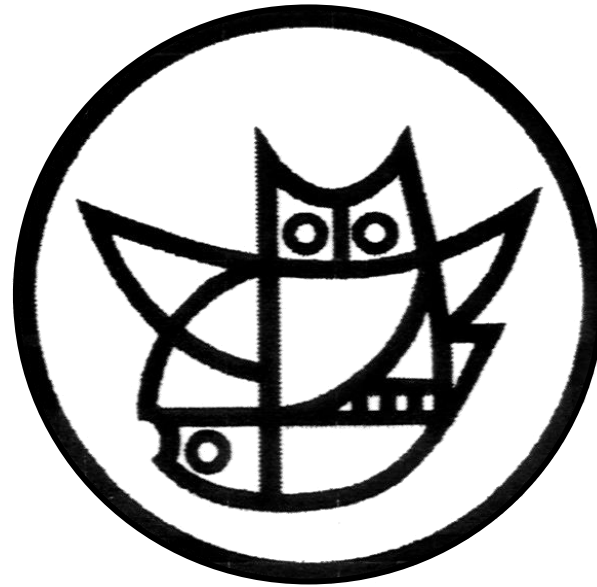


Zusammenfassung

Entblutung Geflügel

- Korrekte Schnitt-Technik
- Intervalle stets beachten
- Entblutung überprüfen
- Bei mangelhafter Entblutung sofort Massnahmen ergreifen





Kontrolldienst STS

