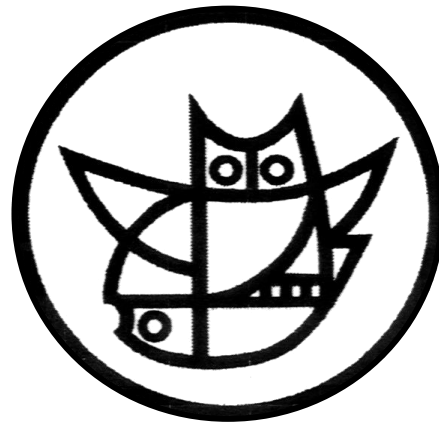


Geflügel

Betäubung Kopfschlag



Kontrolldienst STS
Ausbildung Schlachthof



Übersicht

Betäubung Kopfschlag

- **Betäubung: Definition, Ziel, Messbarkeit**
- **Kopfschlag – Wirkung**
- **Kopfschlag – Durchführung**
- **Kopfschlag – Überprüfen der Effektivität / Anzeichen einer sicheren Betäubung**
- **Betäubung Kopfschlag
Intervall Betäuben - Entbluten**



Ziel der Betäubung

Betäubung =

Wahrnehmungs- und Empfindungslosigkeit

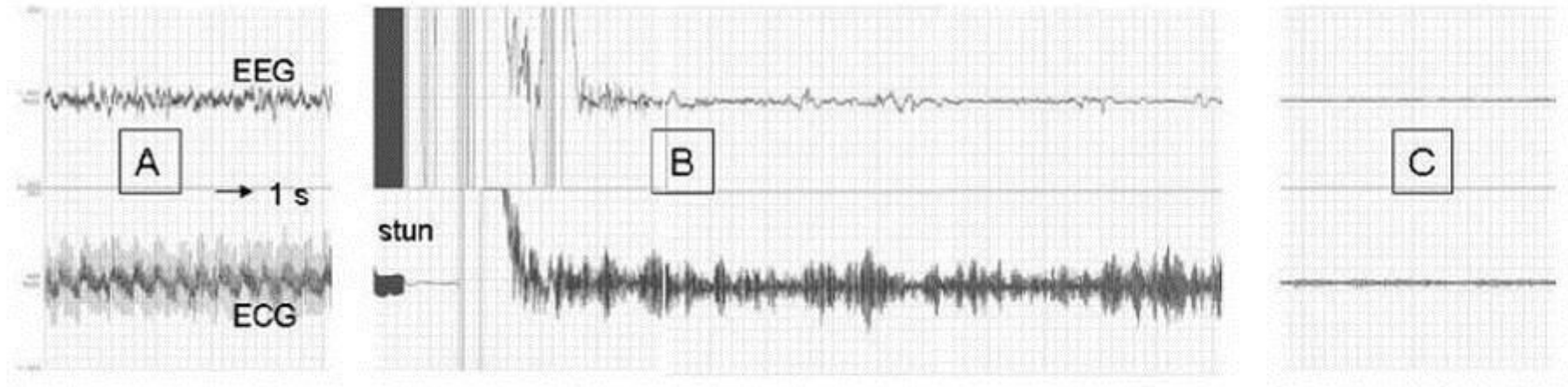


Messbarkeit von Bewusstlosigkeit

Experimentell:

Hirnstrommessungen

Herzfrequenzmessungen



aus: Lambooj et al. 2008

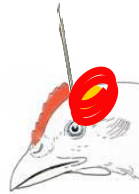


Betäubungsverfahren

Kopfschlag



Bolzenschuss



Elektro – Kopfdurchströmung



Elektro – Wasserbad



Gas



TSchV Art. 184.1.f



Kopfschlag



Kopfschlag - Wirkung

Gehirnerschütterung -> führt nicht zwingend zum Tod





Kopfschlag - Durchführung



Tier sicher **fixieren**,
fester Schlag auf Hinterkopf

-> mechanisches Gerät, Rundholz, Schlagholz,
Eisenrohr



Betäubung Kopfschlag Intervall Betäuben - Entbluten

**Innerhalb von max. 10 Sekunden
entbluten!!**

VTSchS Anh. 5, Ziff. 1.4



Zusammenfassung

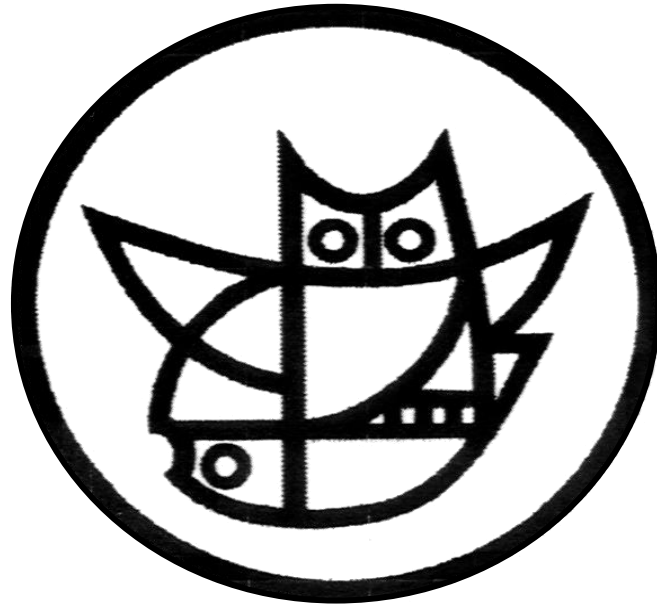


Zusammenfassung

Betäubung Geflügel Kopfschlag

- Tiere schonend behandeln
- Betäubung überprüfen
- Bei mangelhafter Betäubung sofort Massnahmen ergreifen





Kontrolldienst STS

