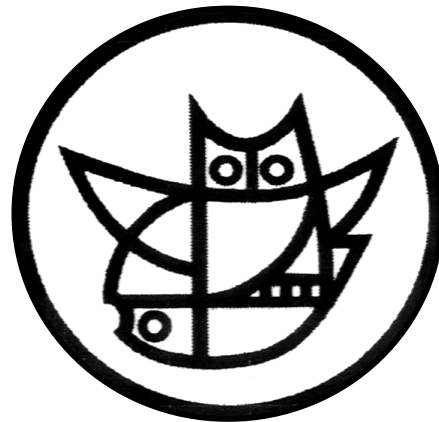


Geflügel

Betäubung

Elektro Kopfdurchströmung



Kontrolldienst STS
Ausbildung Schlachthof



Übersicht Betäubung Elektro Kopfdurchströmung

- **Betäubung: Definition, Ziel, Messbarkeit**
- **Elektro Kopfdurchströmung – Wirkung**
- **Elektrobetäubung – Kopfdurchströmung
Strom Parameter**
- **Elektro Kopfdurchströmung – Durchführung**
- **Elektro Kopfdurchströmung – Überprüfen der
Effektivität / Anzeichen einer sicheren Betäubung**
- **Elektro Kopfdurchströmung
Intervall Betäuben - Entbluten**



Ziel der Betäubung

Betäubung =

Wahrnehmungs- und Empfindungslosigkeit

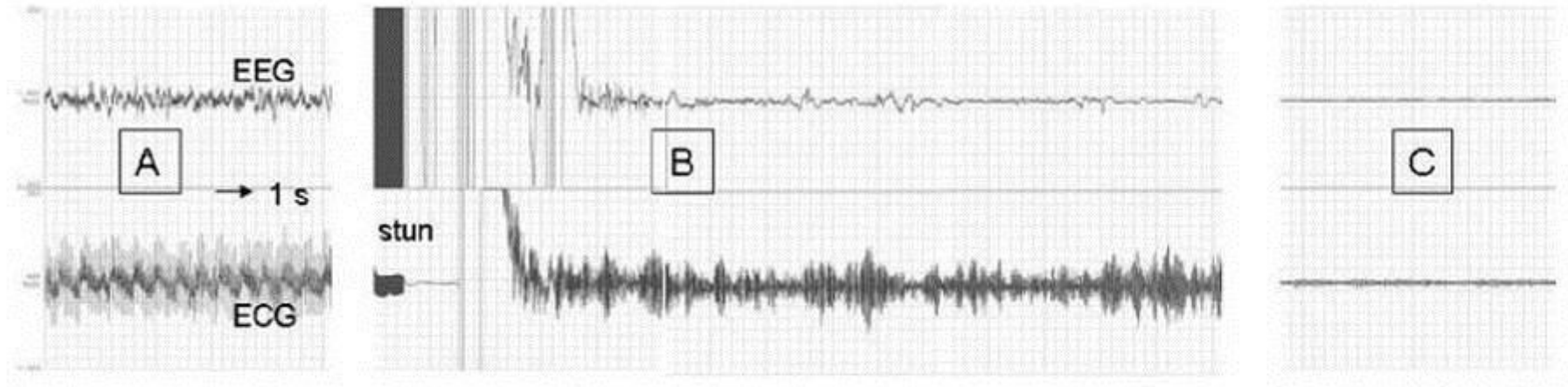


Messbarkeit von Bewusstlosigkeit

Experimentell:

Hirnstrommessungen

Herzfrequenzmessungen



aus: Lambooj et al. 2008

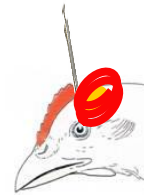


Betäubungsverfahren

Kopfschlag



Bolzenschuss



Elektro – Kopfdurchströmung



Elektro – Wasserbad



Gas



TSchV Art. 184.1.f

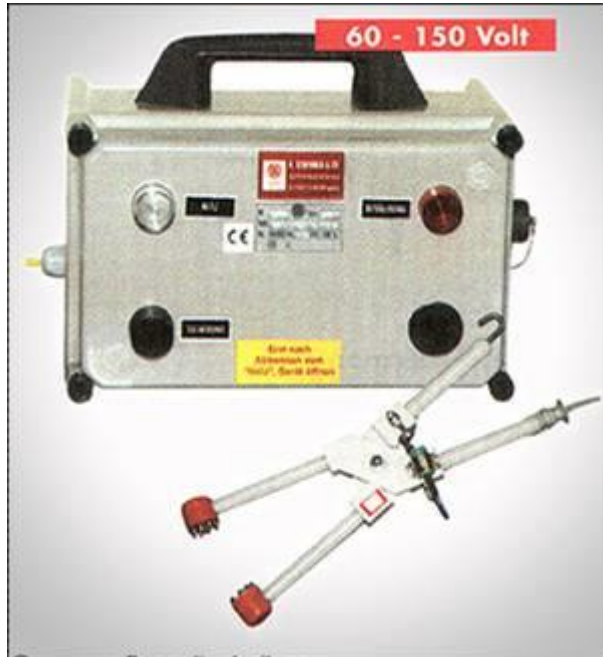


Elektrobetäubung

Kopfdurchströmung



Elektrobetäubung – Kopfdurchströmung - Wirkung



Störung des Gehirn-
und Nervensystems



Elektrobetäubung – Kopfdurchströmung

Strom Parameter

VTSchS Anh. 2, Ziff. 5.1: Konstantstrom, 50 Hz, Stromstärke innerhalb der 1. Sekunde

Tierkategorie	Stromstärke	Dauer
Hühner unter 2 kg Lebendgewicht	100 mA	4 Sek.
Hühner ab 2 kg Lebendgewicht	400 mA	4 Sek.
Truten	400 mA	4 Sek.
Enten, Gänse	600 mA	6 Sek.
Laufvögel	500 mA	4 Sek.

VTSchS Anh. 2, Ziff. 5.2: Wechselspannung, Stromstärke innerhalb der 1. Sekunde

Tierkategorie	Stromstärke	Spannung	Dauer
Hühner unter 2 kg Lebendgewicht	240 mA	110–120 V	7 Sek.
Hühner ab 2 kg Lebendgewicht	400 mA	180 V	7 Sek.
Truten	400 mA	180 V	7 Sek.
Enten, Gänse	600 mA	180 V	7 Sek.



Elektrobetäubung – Kopfdurchströmung - Durchführung



Gute Fixation – Ansatzstellen
müssen sicher getroffen werden

Ansetzen der Elektroden **zwischen
Auge und Ohr**

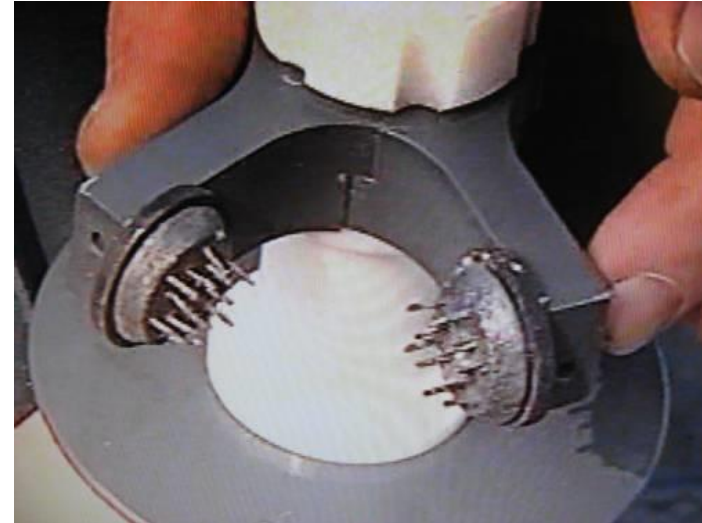


Ausreichende Spannung

So lange halten, bis Tiere sich
strecken



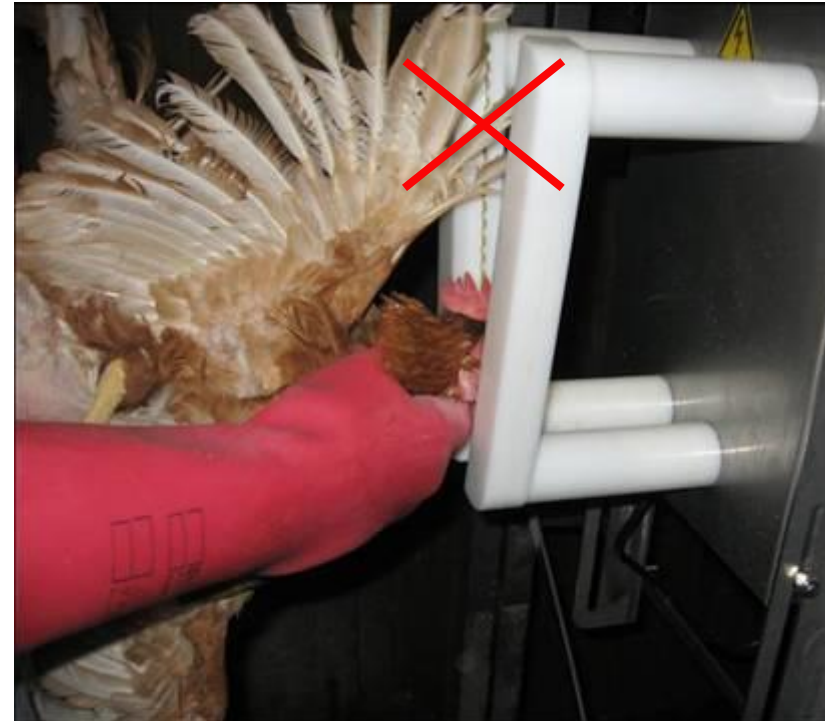
Elektrobetäubung – Kopfdurchströmung – Durchführung



Köpfe anfeuchten
saubere Elektroden !!!



Elektrobetäubung – Kopfdurchströmung – Durchführung



Gehirn muss im Stromfluss liegen
Kein Ableiten des Stroms durch z.B. Flügel



Elektrobetäubung Kopfdurchströmung – Überprüfen der Effektivität

sofortiges Erstarren

Krampf mit Beinstreckung

keine Atmung

kein Lid / Cornealreflex

keine Aufrichtversuche, keine
gerichteten Bewegungen



Bei Anzeichen von Fehlbetäubung
nachbetäuben (oder unverzüglich töten) !!!!!!!



Elektrobetäubung – Kopfdurchströmung Intervall Betäuben - Entbluten

**Innerhalb von max. 20 Sekunden
entbluten!!**

VTSchS Anh. 1, Ziff. 10



Zusammenfassung

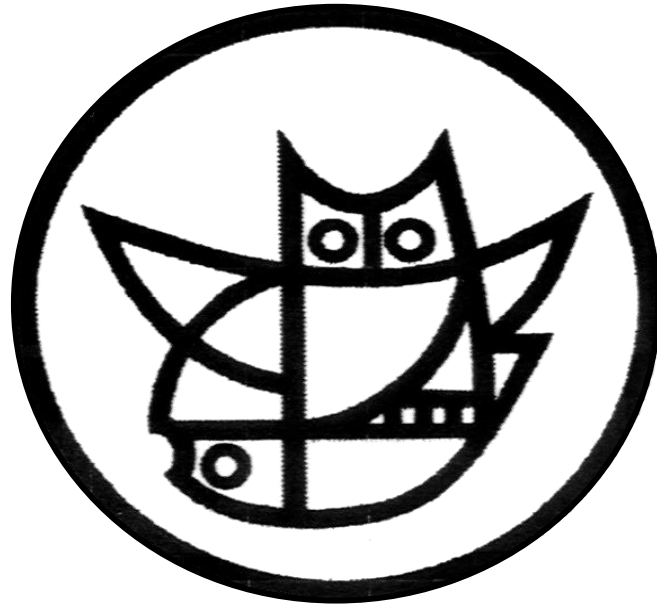


Zusammenfassung

Betäubung Geflügel Kopfschlag

- Tiere schonend behandeln
- Betäubung überprüfen
- Bei mangelhafter Betäubung sofort Massnahmen ergreifen





Kontrolldienst STS

