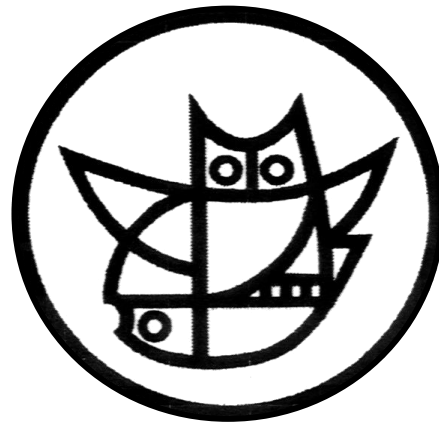


# Geflügel Betäubung Elektro-Wasserbad



Kontrolldienst STS  
Ausbildung Schlachthof



# Übersicht

## Betäubung Elektro Wasserbad

- **Betäubung: Definition, Ziel, Messbarkeit**
- **Elektro Wasserbad – Wirkung**
- **Elektro Wasserbad – Entladen / Aufhängen**
- **Elektro Wasserbad – Eintauchen**
- **Elektrobetäubung – Wasserbad  
Stromeinstellungen**
- **Elektro Wasserbad– Überprüfen der Effektivität /  
Anzeichen einer sicheren Betäubung**
- **Elektro Wasserbad  
Intervall Betäuben - Entbluten**



# Ziel der Betäubung

**Betäubung =**

**Wahrnehmungs- und Empfindungslosigkeit**

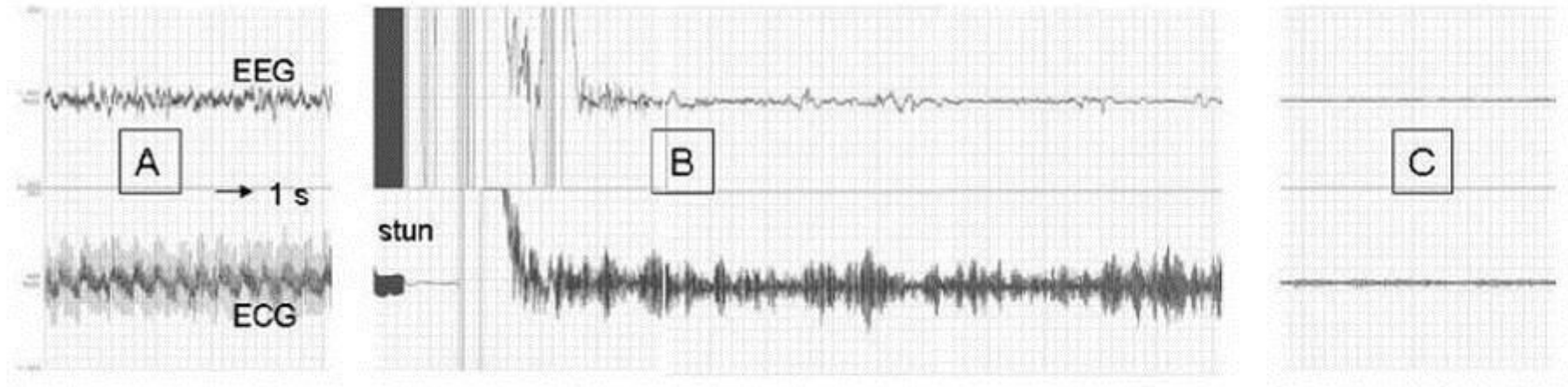


# Messbarkeit von Bewusstlosigkeit

Experimentell:

Hirnstrommessungen

Herzfrequenzmessungen



aus: Lambooj et al. 2008

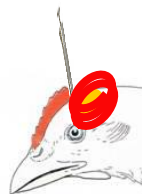


# Betäubungsverfahren

Kopfschlag



Bolzenschuss



Elektro – Kopfdurchströmung



Elektro – Wasserbad



Gas



TSchV Art. 184.1.f



# Elektrobetäubung Wasserbad



# Elektrobetäubung – Wasserbad - Wirkung



Ganzkörperdurchströmung

- stört Hirnfunktion
- je nach Einstellung auch Herzkammerflimmern - Tod



# Elektrobetäubung – Wasserbad - Entladen

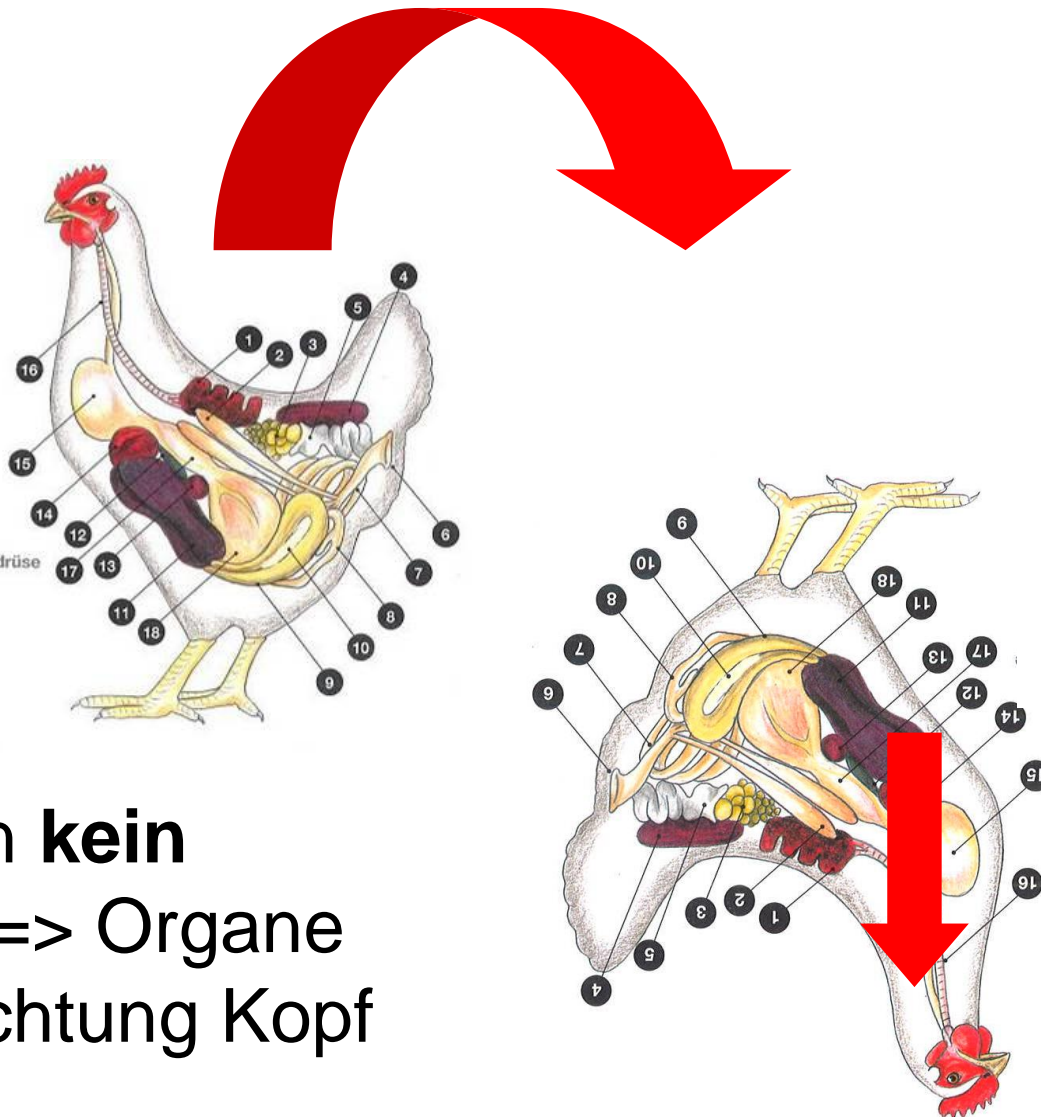
## Entnahme aus den Gittern / Abkippen

- schonend Greifen
- keine Verletzungsgefahren
- keine überfüllten Bänder





# Elektrobetäubung – Wasserbad - Aufhängen



## Organe

- |                   |                       |
|-------------------|-----------------------|
| 1 Lungen          | 10 Bauchspeicheldrüse |
| 2 Blinddarm       | 11 Leber              |
| 3 Eierstock       | 12 Galle              |
| 4 Niere           | 13 Milz               |
| 5 Eileiter        | 14 Herz               |
| 6 Kloake          | 15 Kropf              |
| 7 Mastdarm        | 16 Luftröhre          |
| 8 Dünndarm        | 17 Vormagen           |
| 9 Zwölffingerdarm | 18 Muskelmagen        |

Vögel haben **kein  
Zwerchfell** => Organe  
rutschen Richtung Kopf

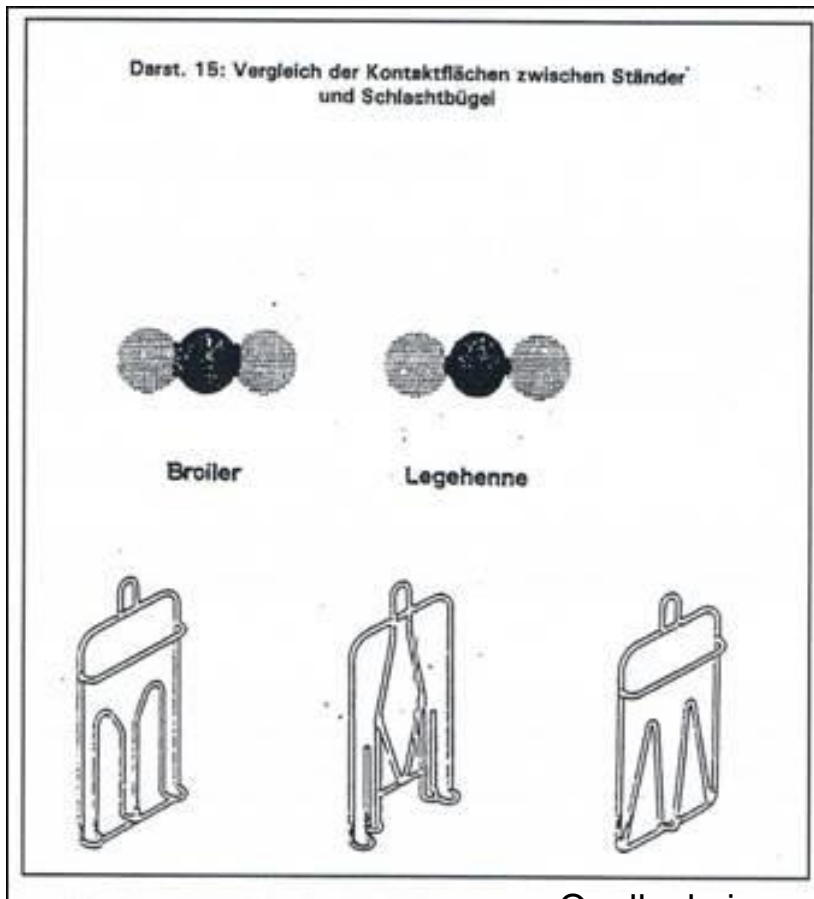


# Elektrobetäubung – Wasserbad - Aufhängen

- Kontakt mit **Schlachtbügel** ist **schmerzhaft**
- **Flügelschlagen** ist **schmerzhaft**



# Elektrobetäubung – Wasserbad - Aufhängen



Quelle: bsi

Wenn Schlachtbügel zu eng →  
mit zuviel Druck hineinpresse

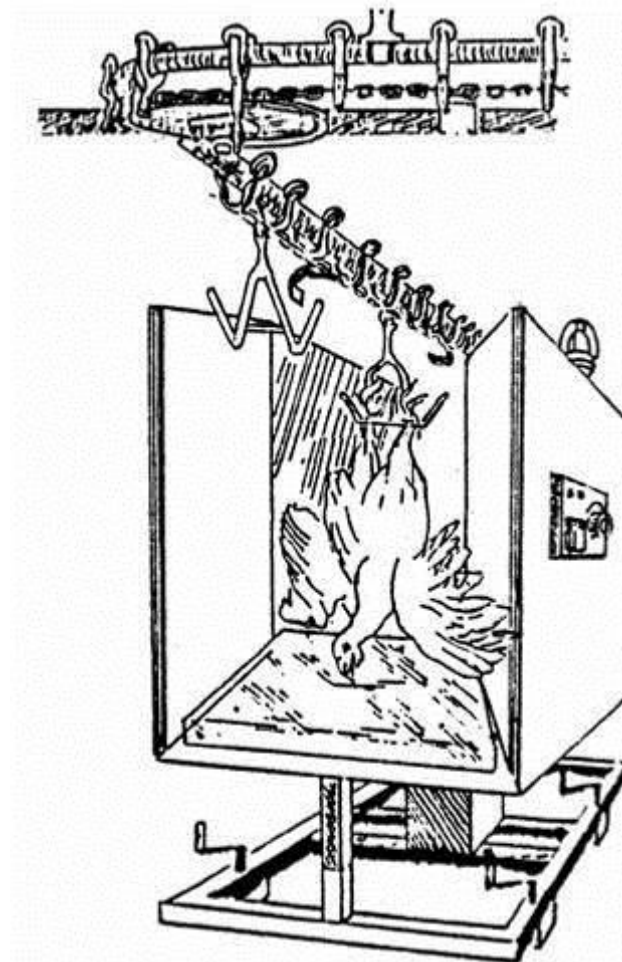
Wenn Schlachtbügel zu weit →  
kein optimaler Stromfluss



# Elektrobetäubung – Wasserbad - Eintauchen

Ziel:

mit dem **Kopf**  
**zuerst**



# Elektrobetäubung – Wasserbad - Eintauchen

**vorzeitige  
Stromstösse!!**

**Bei Flügelschlagen  
oder wenn Flügel  
tiefer als Kopf  
hängen**

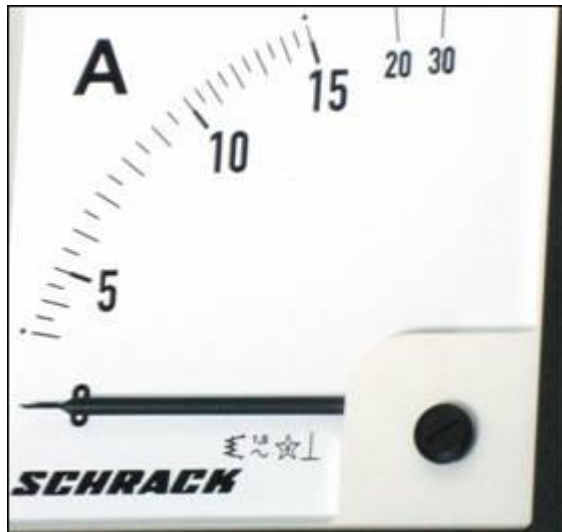


Problem „Überflieger“



# Elektrobetäubung – Wasserbad - Stromeinstellungen

VTSchS Anh. 2: regelt  
Stromeinstellungen +  
Durchströmungsdauer



Niedrige Frequenz –

bessere Betäubung, aber mehr  
Blutungen im Fleisch

Hohe Frequenz –

reversible Betäubung



# Elektrobetäubung – Wasserbad Überprüfen der Effektivität



- sofortiges Erstarren
- gebogener Nacken
- Flügel abgespreizt
- keine Atmung
- kein Zwinkern / kein Kornealreflex
- am Ende Erschlaffen / keine Augenreflexe

**Bei Anzeichen von Fehlbetäubung nachbetäuben / oder unverzüglich töten, Zufuhr stoppen, Techniker informieren !!!!!!!**



# Elektrobetäubung – Wasserbad Intervall Betäuben - Entbluten

**Innerhalb von 10 Sekunden entbluten !**

(VTSchS Anh. 3, Ziff. 2.6)

Ausnahme: funktionaler Herzstillstand





# Zusammenfassung

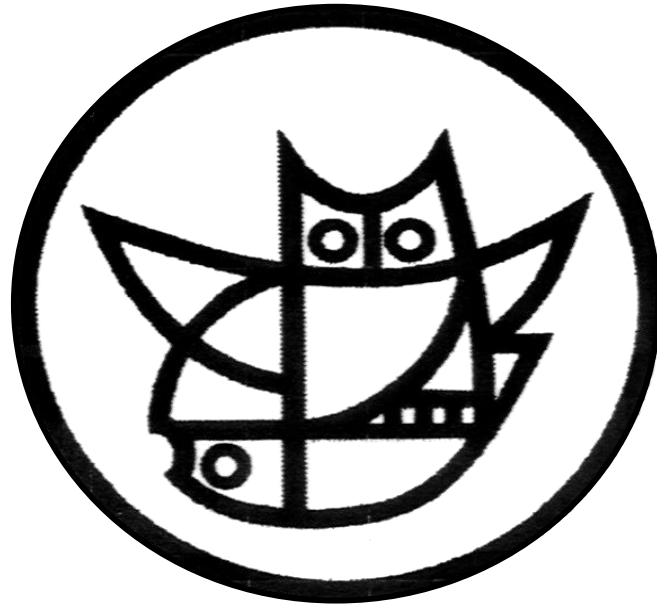


# Zusammenfassung

## Betäubung Geflügel Wasserbad

- Tiere schonend behandeln
- Betäubung überprüfen
- Bei mangelhafter Betäubung sofort Massnahmen ergreifen





# Kontrolldienst STS

