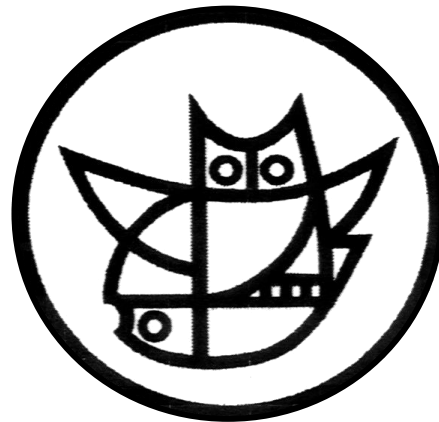


# Geflügel

## Betäubung CO2



Kontrolldienst STS  
Ausbildung Schlachthof



# Übersicht Gas-Betäubung

- **Betäubung: Definition, Ziel, Messbarkeit**
- **Gas-Betäubung – Wirkung**
- **Gas-Betäubung – Ablauf**
- **Gas-Betäubung – Überprüfen der Effektivität / Anzeichen einer sicheren Betäubung**
- **Gas-Betäubung - Entblutung**



# Ziel der Betäubung

**Betäubung =**

**Wahrnehmungs- und Empfindungslosigkeit**

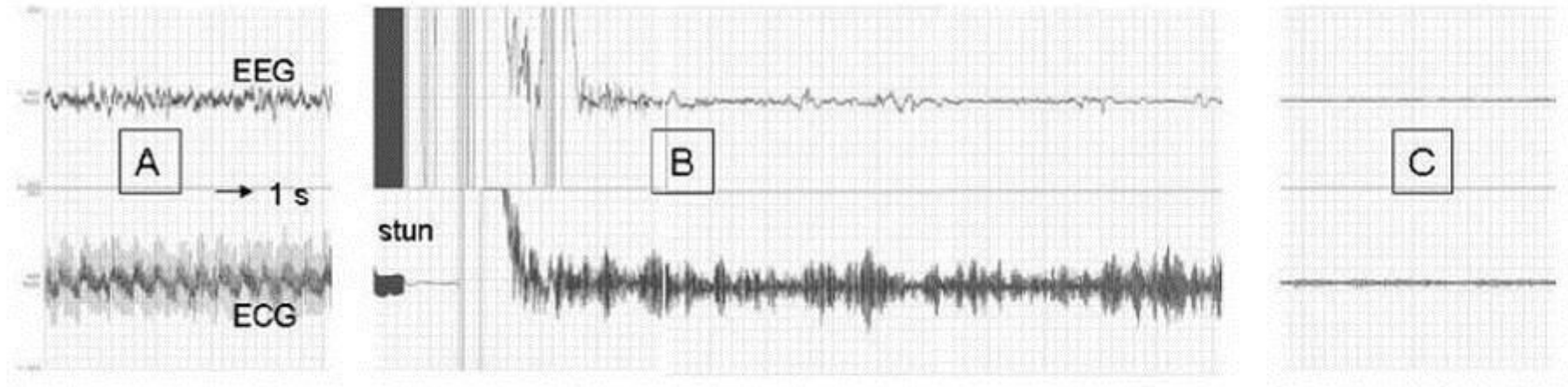


# Messbarkeit von Bewusstlosigkeit

Experimentell:

Hirnstrommessungen

Herzfrequenzmessungen



aus: Lambooj et al. 2008

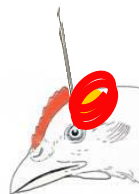


# Betäubungsverfahren

Kopfschlag



Bolzenschuss



Elektro – Kopfdurchströmung



Elektro – Wasserbad



Gas



TSchV Art. 184.1.f



# Gasbetäubung



# Gasbetäubung - Wirkung



Aufnahme von CO<sub>2</sub>:

Übersäuerung von Blut  
+ Gehirn

-> Bewusstlosigkeit

bis jetzt im Gesetz nicht spezifisch geregelt



# Gasbetäubung - Ablauf

System 1: Tiere bleiben  
in Transportgittern



System 2: Tiere werden  
auf Förderband gekippt

In Europa meist 2-phasige Systeme: Geringe CO<sub>2</sub>-Konzentration bis Verlust Bewusstsein, dann hohe CO<sub>2</sub>-Konzentration bis (fast) zum Tod.





# Gasbetäubung – Überprüfung der Effektivität

Bedeutung von Verhaltensreaktionen noch in Diskussion

Sichere Anzeichen effektiver Betäubung:

- vollständiges Erschlaffen
- keine Atmung
- keine Augenreflexe



**Bei Anzeichen von Fehlbetäubung nachbetäuben / oder unverzüglich töten, Zufuhr stoppen, Techniker informieren !!!!!!!**



# Entblutung



Wenn Tiere irreversibel betäubt -> keine spezifische Zeit-Angabe

Aber besser: schnell !!!!

beide Halsschlagadern = sicherer



# Zusammenfassung

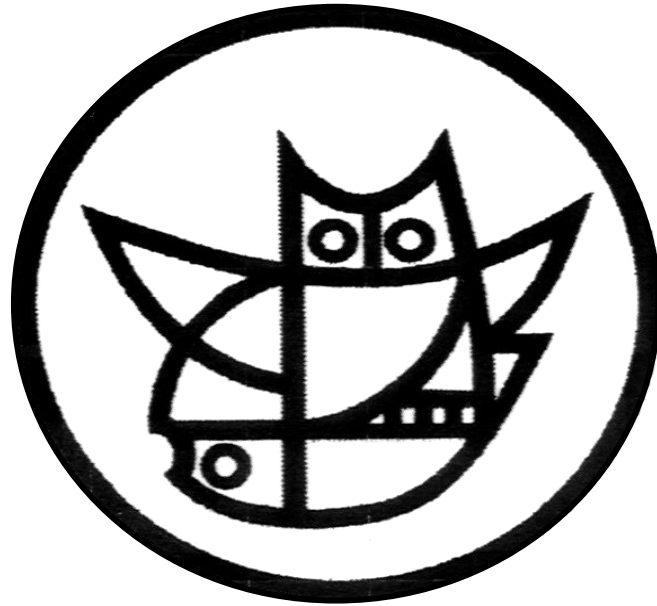


# Zusammenfassung

## Betäubung Geflügel Gas

- Tiere schonend behandeln
- Betäubung überprüfen
- Bei mangelhafter Betäubung sofort Massnahmen ergreifen





# Kontrolldienst STS

