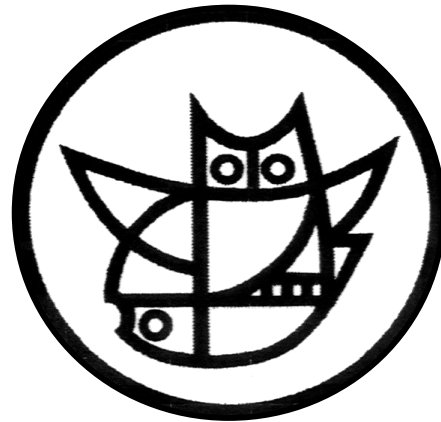


Animali malati nel mattatoio



Servizio di controllo PSA

formazione del personale del mattatoio



Contenuto

- Animali non idonei al trasporto
 - Animali incapaci di camminare
 - Animali malati, feriti, deboli
- Abbattimento d'emergenza
- Riassunto



Non sono chiaramente idonei al trasporto!

- Animali che non sono capaci di camminare
- Animali con fratture ossee
- Animali con grandi e profonde piaghe, con forti emorragie

- Animali con l'incapacità di muoversi
- Animali con un'insufficiente cardiocircolazione
- Animali con problemi organici
- Animali dalle condizioni generali di salute molto disturbate
- Cuccioli con ferita ombelicale aperta



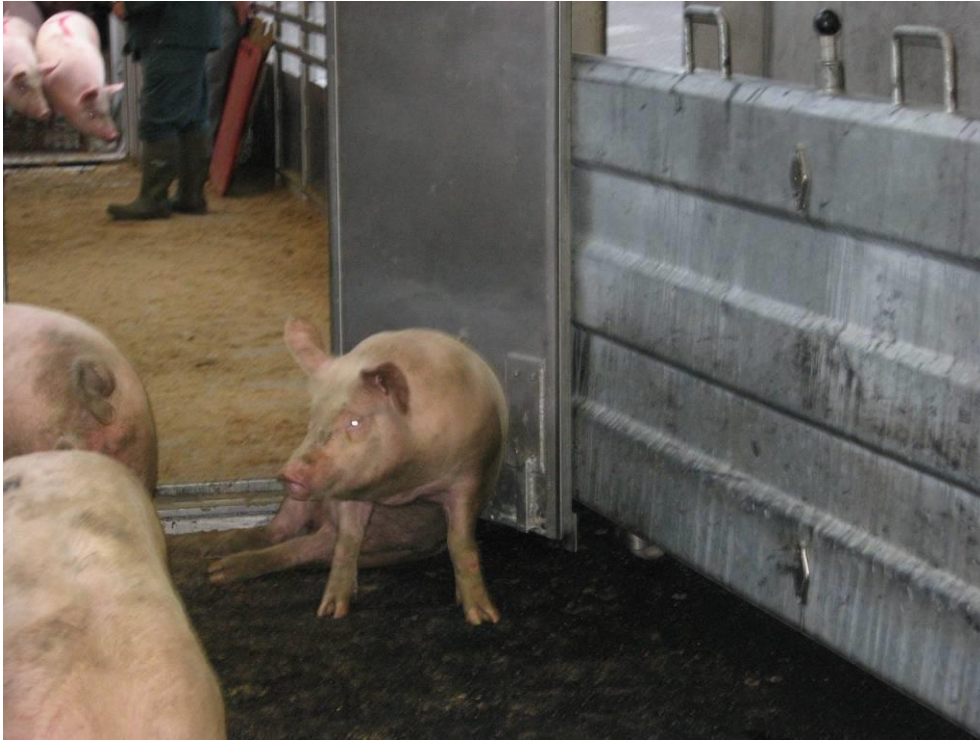
Animali incapaci di camminare



“Gli animali incapaci di camminare devono essere storditi e dissanguati **in loco.**” *OPAn Art. 180, 2*



Animali incapaci di camminare – uccisione in loco



Animali incapaci di camminare – uccisione in loco



Bild: KD STS







KONTROLLDIENST SCHWEIZER TIERSCHUTZ STS
SERVICE DE CONTRÔLE PROTECTION SUISSE DES ANIMAUX PSA
SERVIZIO DI CONTROLLO PROTEZIONE SVIZZERA DEGLI ANIMALI PSA





Animali malati, feriti, deboli



“Gli animali vanno condotti **con riguardo.**”

OPAn Art. 182, 1,3



Animali malati, feriti, deboli - Condurre con riguardo



Animali malati, feriti, deboli – stabulazione separata



“Gli animali malati, feriti e deboli devono essere **ricoverati separandoli** dagli altri animali...”

OPAnMAc Art. 5.6



Animali malati, feriti, deboli – anticipare la macellazione



Gli animali malati, feriti e deboli devono essere **macellati** o uccisi **il più rapidamente possibile** dopo il loro arrivo al macello. *OPAnMac Art. 5.6*

Gli animali che soffrono di menomazioni dolorose estremamente acute o di grado elevato devono essere storditi e uccisi **senza indugio**. *OPAnMac Art. 5.7*



Abbattimenti d'emergenza



Bild: KD
STS

Non **cercare di spostare** gli animali incapaci di camminare !!!

Devono essere storditi e dissanguati **in loco** e **senza indugio**



Abbattimento d'emergenza



-> prima stordire, quindi dissanguare



Abbattimento d'emergenza



-> prima stordire, quindi dissanguare



Riassunto

Animali malati / feriti / deboli:

- conduzione con riguardo
- stabulazione separata
- macellazione immediata

Animali incapaci di camminare non devono più essere spostati.

In caso di emergenza, prima stordirli e quindi abatterli.

