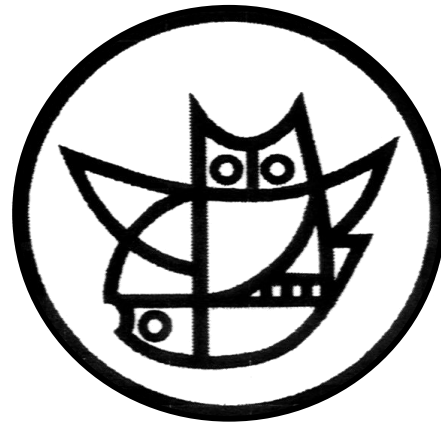


Étourdissement



Service de contrôle PSA
Formation du personnel d'abattoir



Étourdissement - Base

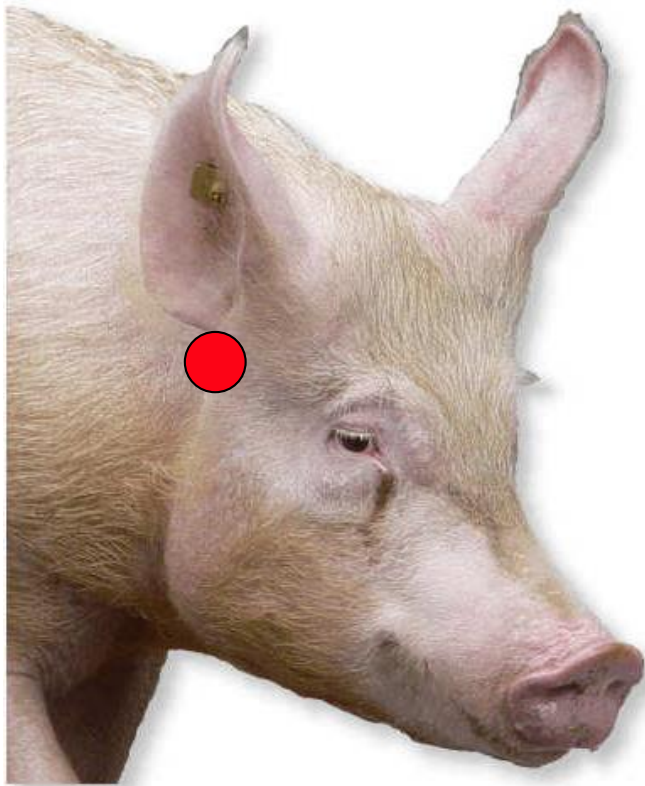
OPAn art. 185, al. 1 Étourdissement

„Les animaux doivent être étourdis de manière à être plongés, autant que possible **sans retard** et sans douleurs ou maux, dans **un état d'insensibilité et d'inconscience qui dure jusqu'à leur mort.**“

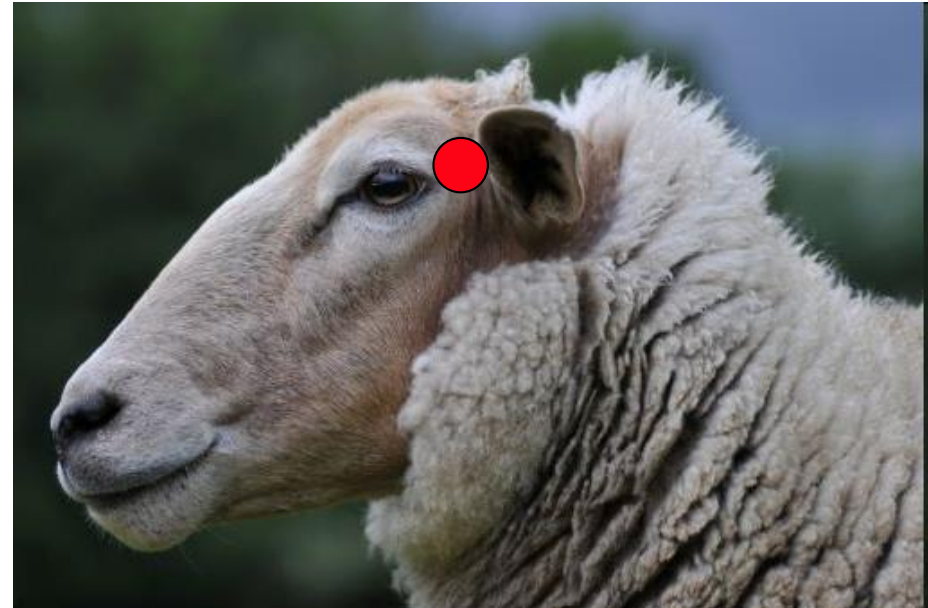


Étourdissement électrique - électrisation par la tête

Positionnement des électrodes selon bsi Schwarzenbek



Porc: *sur les deux bases des oreilles
 *sur les deux yeux
 *base de l'oreille – œil d'en face



Mouton / chèvre:
 *sur les deux côtés: entre œil et oreille



Étourdissement électrique - électrisation par la tête

bon contact électrique – peu de résistance



OPAnAb, Annexe 2, 2.1:

...il y a lieu d'**enlever** les épaisseurs excessives de laine ou de pelage aux points d'application des électrodes et d'**humidifier** les zones ainsi dégagées.

Pour des moutons, il y a lieu d'utiliser des **électrodes avec des pointes suffisamment longues** pour traverser la laine.

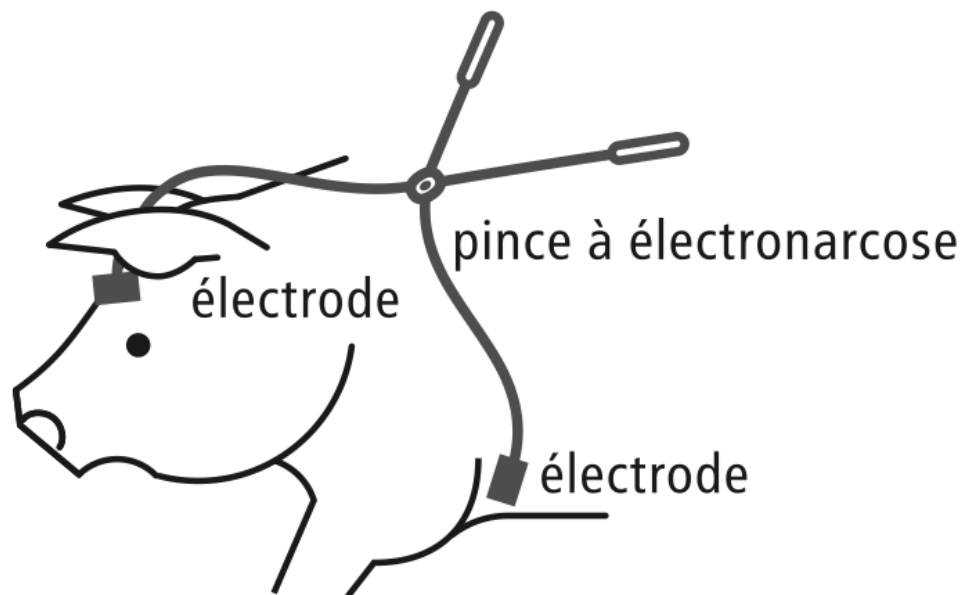


Étourdissement électrique - passage du courant par le cœur

Après passage du courant par la tête – fibrillation ventriculaire -
mise à mort

Application de la pince
OPAnAb Annexe 2, 2.5:

....l'une des électrodes
doit être placée à la **tête**
et l'autre, dans une zone
située derrière la région
anatomique du **cœur**.....



Application de la pince à la tête et au cœur du porc

Positionnement des électrodes selon bsi Schwarzenbek:

Porc / mouton / chèvre: *sur les deux côtés du thorax
 *sur le côté du thorax - œil
 *sur le côté du thorax - dos



Étourdissement électrique – réactions des animaux

Raidissement pendant le passage du courant (4-8 s)

* extension des pattes de devant, rétraction des pattes arrières, tête en arrière

Crampe tonique (env. 10 s après la fin du passage du courant)

* corps raide, arrêt respiratoire, rétraction des pattes arrières, tête en arrière
> **SAIGNÉE!**

Phase clonique (15-45 s)

* relaxation, pédallements / coups de pieds, tremblement des yeux, évtl. défécation / urination

Récupération (30-60 s après début de l'étourdissement)

* sensibilité, respiration, redressement

saignée dans les 20 s après l'étourdissement (sauf en cas d'arrêt cardiaque)

OPAnAb Annexe 2, 10



Étourdissement électrique - intensités minimales effectives

OPAnAb Annexe 2, 4.1

<u>Catégorie d'animaux</u>	<u>Intensité du courant</u>
Bovins jusqu'à 200 kg de poids vif	1.3 A
Bovins de plus de 200 kg de poids vif	1.5 A
Moutons, chèvres	1.0 A
Porcs jusqu'à 150 kg de poids vif	1.3 A
Porcs de plus de 150 kg de poids vif	2.0 A
Lapins	0.4 A

⇒ atteint dans la première seconde



Étourdissement électrique - durées d'application minimales du courant électrique

OPAnAb Annexe 2, 4.2

- a. 8 s chez les animaux **non immobilisés**, s'il n'y a pas de passage du courant par le cœur immédiatement après;
- b. 3 s chez les animaux **non immobilisés**, s'il y a un **passage du courant par le cœur** immédiatement après;
- c. 3 s chez les animaux **immobilisés**, sauf en cas d'étourdissement électrique entièrement automatisé des porcs;
- d. 1 s en cas **d'étourdissement électrique entièrement automatisé** avant le branchement de l'électrode au cœur et un **total de 3 s.**



Étourdissement - Vérification de l'efficacité

Quand? à l'expulsion, pendant la saignée, après la saignée

électrique	tige perforante	CO ₂
Raidissement immédiat et effondrement Crampe tonique – phase clonique	Effondrement immédiat Crampe tonique – phase clonique	Relâchement total du corps
<ul style="list-style-type: none">➤ Absence d'efforts pour se lever, de mouvements spontanés➤ Absence de vocalisations➤ Absence de respiration régulière➤ Absence du réflexe palpébral / cornéen➤ Absence de mouvements spontanés des yeux➤ Absence de réaction à un stimulus de douleur		

En cas d'un étourdissement insuffisant, un nouvel étourdissement doit être effectué immédiatement!*

*Étourdissement au CO₂ insuffisant -> étourdir au moyen d'un pistolet à tige perforante

