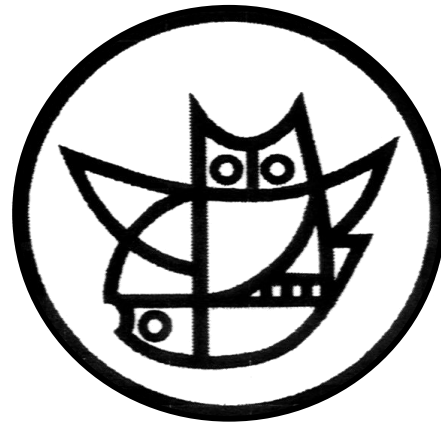


Étourdissement



Service de contrôle PSA
Formation du personnel d'abattoir



Étourdissement - Base

OPAn art. 185, al. 1 Étourdissement

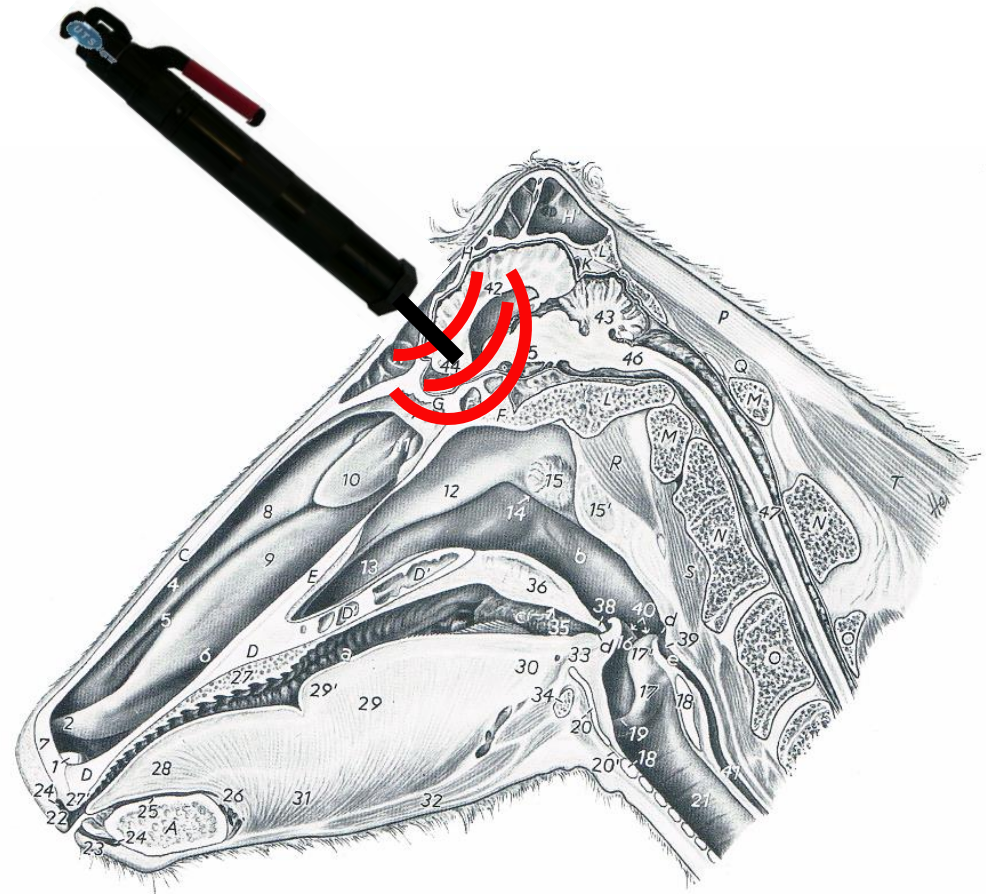
„Les animaux doivent être étourdis de manière à être plongés, autant que possible **sans retard** et sans douleurs ou maux, dans **un état d'insensibilité et d'inconscience qui dure jusqu'à leur mort.**“



Étourdissement au pistolet à tige perforante - conséquence

Conséquence

La tige cause une commotion cérébrale et détruit une partie du cerveau



Étourdissement au pistolet à tige perforante - catégories d'animaux

OPAn art. 184 al. 1

- bovins
- moutons / chèvres
- porcs
- volaille
- ratites
- chevaux
- lapins



pneumatique:
bovins

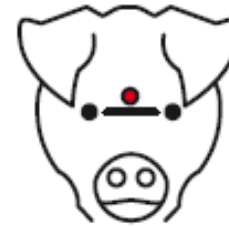


Étourdissement au pistolet à tige perforante - positionnement

Positionnement:
OPAnAb Annexe 1, 2.5



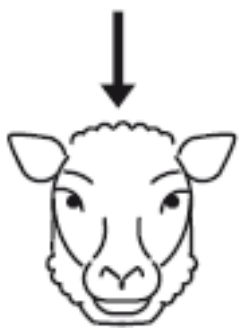
Bovins



Porcs à tête
cunéiforme



Porcs à front
incliné



Moutons et chèvres
dépourvus de cornes

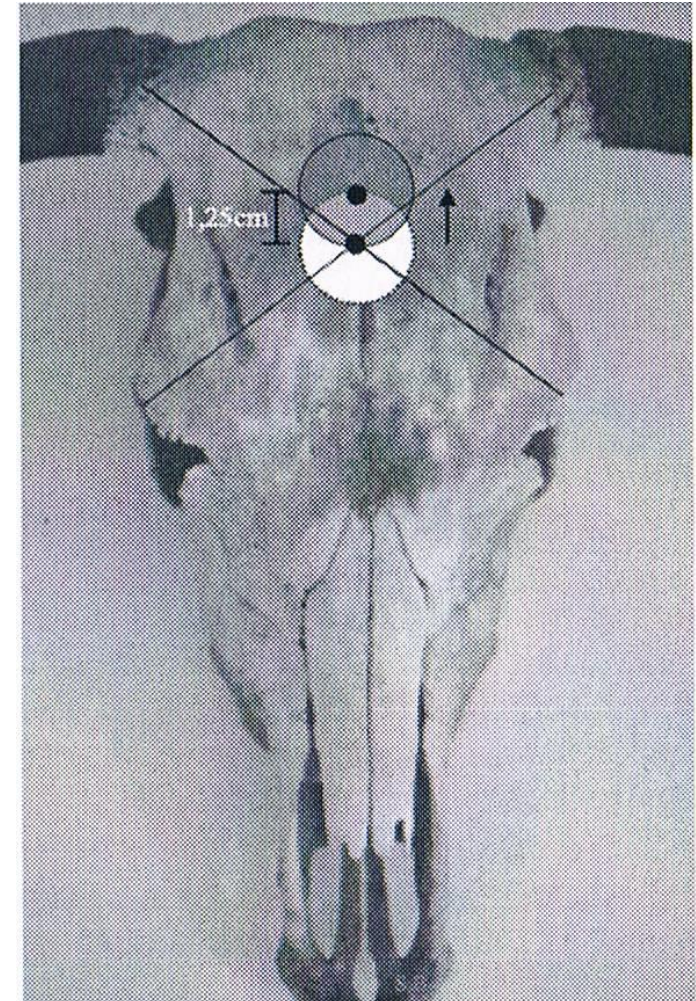
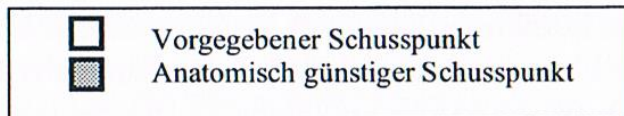
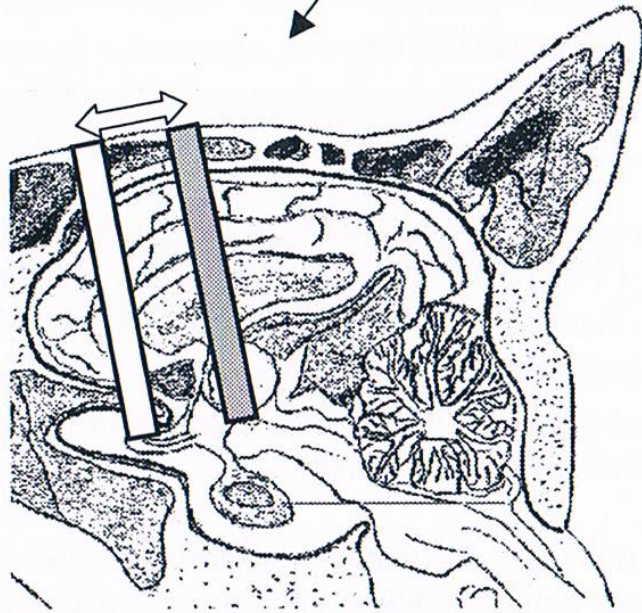


Moutons et chèvres
pourvus de cornes



Étourdissement au pistolet à tige perforante - positionnement

positionnement: nouvelle étude de Bergmann et al. 2011



⇒ Positionner légèrement au-dessus de l'intersection des deux diagonales



Étourdissement au pistolet à tige perforante – réactions des animaux

Effondrement * effondrement immédiat

Phase tonique courte * pas de redressement, pas de mouvements, pas de respiration
> **SAIGNÉE !**

Crampes * parfois des pédallements violents

Récupération * sensibilité, respiration, redressement

L'incision de saignée doit être effectuée au plus tard dans les:
OPAnAb Annexe 1, 4.1

60 s Bovins, moutons, chèvres, chevaux

20 s Moutons et chèvres pourvus de cornes

20 s Autres espèces animales



Étourdissement - Vérification de l'efficacité

Quand? à l'expulsion, pendant la saignée, après la saignée

électrique	tige perforante	CO ₂
Raidissement immédiat et effondrement Crampe tonique – phase clonique	Effondrement immédiat Crampe tonique – phase clonique	Relâchement total du corps
<ul style="list-style-type: none">➤ Absence d'efforts pour se lever, de mouvements spontanés➤ Absence de vocalisations➤ Absence de respiration régulière➤ Absence du réflexe palpébral / cornéen➤ Absence de mouvements spontanés des yeux➤ Absence de réaction à un stimulus de douleur		

En cas d'un étourdissement insuffisant, un nouvel étourdissement doit être effectué immédiatement!*

*Étourdissement au CO₂ insuffisant -> étourdir au moyen d'un pistolet à tige perforante

